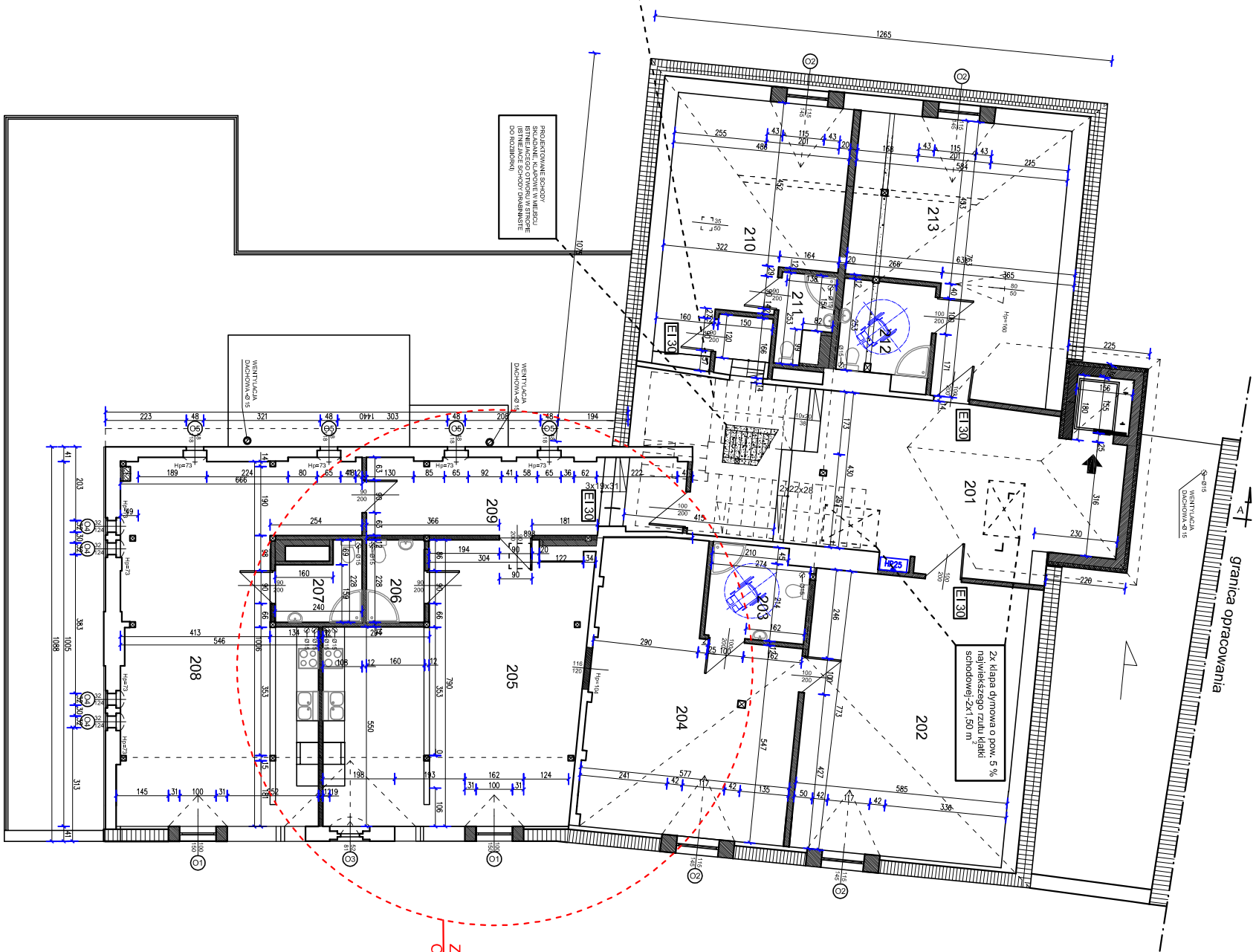
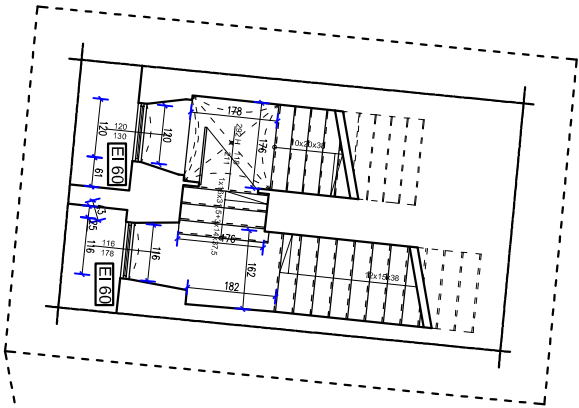


KLATKA SCHODOWA - PÓŁPIĘTRO



ZAKRES
OPRACOWANIA

- SCIANY ISTNIEJĄCE
- SCIANY PROJEKTOWANE
- SCIANY DO WYBURZENIA

201. HALL	30,23 m ²
202. DESKI PODŁOGOWE	45,35 m ²
203. ŁAZIENKA	6,78 m ²
204. TERAKOTA	38,38 m ²
205. POKÓJ GOSPODINNY	48,60 m ²
206. DESKI PODŁOGOWE	3,80 m ²
207. ŁAZIENKA	4,33 m ²
208. DESKI PODŁOGOWE	50,61 m ²
209. KUCHNIA	13,61 m ²
210. DESKI PODŁOGOWE	29,28 m ²
211. ŁAZIENKA	3,03 m ²
212. ŁAZIENKA	6,30 m ²
213. DESKI PODŁOGOWE	35,89 m ²
RAZEM:	316,09 m ²

WAGA
PODANO POWIERZCHNIĘ PODŁOGI

PROJEKT MODERNIZACJI ISTNIEJĄCEGO BUDYNKU KOWANDORII

WZTAJĄCZĄCY: mgr inż. arch. Rafał Marzęcki, ul. Westerplatte 4-6, działka nr 4, etap 4

PROJEKT ARCH-BUD. RZUT PODŁAZOWA

AUTOR PROJEKTU BUD. mgr inż. arch. Rafał Marzęcki

WZTAJĄCZĄCY: mgr inż. arch. Rafał Marzęcki

PROJEKT BUD. RZUT PODŁAZOWA

WZTAJĄCZĄCY: mgr inż. arch. Rafał Marzęcki

PROJEKT BUD. RZUT PODŁAZOWA

SKALA 1:100 Nr 4

DATA 07 2011

PROJEKT 07 2011

PROJEKT 07 2011

PROJEKT 07 2011